

CURSO DE MANTENIMIENTO DE EQUIPOS ELECTRÓNICOS

Código SENCE: 1237899435
Duración: 120 horas.
Acreditación: Diploma y certificado de estudios.

Dirigido a: Personal de mantenimiento eléctrico
Personal de docencia, instrucción o comercialización en el área técnica.
Público en general que se inicia en electrónica.

Prerrequisitos: Manejo normal de operaciones matemáticas básicas,
Poseer un adecuado nivel visual y de motricidad manual.

Objetivos: Al finalizar el curso el alumno estará capacitado para:

- Interpretar los fenómenos básicos de conducción en circuitos bajo tensión eléctrica.
- Utilizar las herramientas e instrumentos de uso común en el armado y prueba de componentes de circuitos electrónicos típicos
- Armar circuitos electrónicos de aplicación típica a partir de diagrama esquemático de un circuito dado.

Contenidos:

Principios y circuitos eléctricos. Carga, tensión, voltaje, corriente y resistencia eléctrica. Código de colores, conexión y medición de resistencias. Circuitos serie, paralelo y mixtos. Leyes y teoremas de circuito. Prueba de componentes electrónicos pasivos. Componentes reactivos y C.A. Condensadores en CC, Generación de corriente, parámetros de la C.A., reactancia. Condensadores y bobinas en C.A. Impedancia. Filtros de frecuencia.

Transformadores y autotransformadores, tipos y prueba.

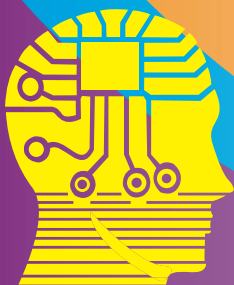
Principios de electrónica, semiconductores y transistores. Polarización de semiconductores, rectificadores, fuentes de alimentación en C.C.

Amplificación y amplificadores operacionales. Ganancia, circuitos típicos de amplificación. Amplificadores operacionales.

Circuitos integrados, aplicaciones típicas de electrónica analógica y digital.

Técnicas de armado de circuitos.

Taller de electrónica general aplicada, desarrollo de trabajos de aplicación típica.



INSTITUTO
GAMMA

Fono: 02 2672 3333 | E-mail: info@institutogamma.cl | www.institutogamma.cl